

Форсунка для гидродинамической очистки труб.**Серия 10706**

Конструкция форсунки специально разработана для очистки труб. Отверстия (А) расположены под углом в 10°, что обеспечивают продвижение форсунки по трубе и вывод остатков загрязнений. Рабочее давление определяется характером загрязнения и варьируется в диапазоне от 20 до 345 бар.

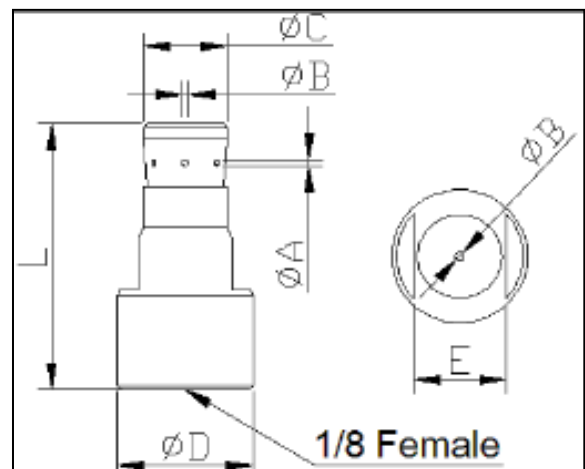
Макс. температура: 93°

Рабочее давление: 21-345 бар

Диапазон расхода: 2,1-179 л/мин

Материал:

Закаленная нержавеющая сталь

**Параметры распыления.**

Артикул	Резьба, дюйм	Расход, л/мин					ØA мм	ØB мм	ØC мм	ØD мм	E мм	L мм
		20 Bar	30 Bar	80 Bar	150 Bar	350 Bar						
10706-HSS 0.21	1/8	2.1	2.6	4.3	5.9	9.0	0.38	0.38	7.9	12.7	8.7	25.4
10706-HSS 0.43		4.4	5.4	8.8	12.0	18.3	0.56	0.56				
10706-HSS 0.54		5.5	6.7	11.0	15.1	23	0.64	/				
10706-HSS 0.57		5.8	7.1	11.6	15.9	24	0.64	0.64				
10706-HSS 1.04		10.6	13	21	29	44	0.84	0.84				
10706-HSS 2.08		21	26	42	58	89	1.2	1.2				
10706-HSS 4.2		43	52	86	117	179	1.7	1.7				

ООО СторПлант

125252, Москва, пр. Берёзовой Роши, д.12, оф.56
+7 926 597 02 35; +7 920 833 59 55

www.storeplant.com

Форсунка для гидродинамической очистки труб.

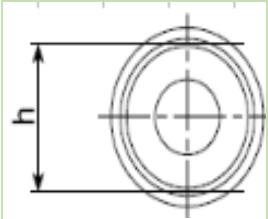
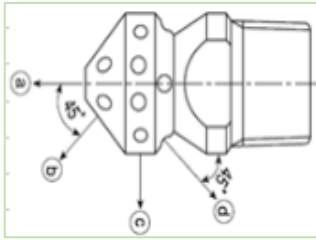
Серия RSN



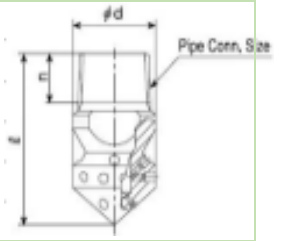
Форсунка обеспечивает очистку внутри трубы, перемещая себя посредством распыления твердых струй в разных направлениях.

Интенсивное воздействие струи эффективно удаляет накипь и грязь внутри труб.

Применяется для очистки в дренажных каналах, распределительных трубах, а также для удаления окалины и грязи внутри труб теплообменников и охлаждающих машин.



Серия	Присоед. размер	Размеры (мм)				Вес g
		l	n	Ød	h	
RSP	1/8M	26	7	12	10,5	14
	1/4M	34	9	17	14	30
	3/8M	38	11	19	16	48
	1/2M	42	14	25	22	88



Присоед. размер	Мах. расход(л/мин)							
	30 Bar	50 Bar	70 Bar	100 Bar	150 Bar	200 Bar	250 Bar	300 Bar
1/8	24	31	37	44	54	62	70	76
1/4	96	124	147	176	216	249	278	305
3/8	96	124	147	176	216	249	278	305
1/2	105	135	160	191	234	270	302	331

Ø отверстия (mm)	Расход из одного отверстия (л/мин)							
	30 Bar	50 Bar	70 Bar	100 Bar	150 Bar	200 Bar	250 Bar	300 Bar
0,6	0.7	0.9	1.1	1.3	1.6	1.9	2.1	2.3
0,7	1.0	1.3	1.5	1.8	2.2	2.5	2.8	3.1
0,8	1.3	1.7	2.0	2.3	2.9	3.3	3.7	4.1
0,9	1.6	2.1	2.5	3.0	3.6	4.2	4.7	5.1
1.0	2.0	2.6	3.1	3.7	4.5	5.2	5.8	6.4
1.2	2.9	3.7	4.4	5.3	6.5	7.5	8.3	9.1
1.5	4.5	5.8	6.9	8.2	10.1	11.7	13.0	14.3
2.0	8.0	10.4	12.3	14.7	18.0	20.7	23.2	25.4

Присоед. размер	Мах. количество отверстий по направлениям (b), [(c) + (d)]						
	Ø0.6	Ø0.7	Ø0.8	Ø1.0	Ø1.2	Ø1.5	Ø2.0
1/8	6	6	6	6	4	/	/
1/4	10	10	10	10	8	8	/
3/8	10	10	10	10	8	8	6
1/2	12	10	10	10	8	8	6

Пример заказа: $\frac{1/8M \text{ RSP } (a) \left(\frac{(b)}{(c)} \right)^{\square} (d)^{\square}}{\text{Pipe Conn. Size}} \text{ S303}$

a, b, c, d- диаметр соответствующих отверстий; \square - количество соответствующих отверстий.

Форсунка для гидродинамической очистки труб.**Серия HQ**

Высокоэффективные гидродинамические насадки для оснащения различных каналопромывочных аппаратов и гидродинамических машин. Предлагаем насадки различной конструкции, типов и назначений.

<p style="text-align: center;">HQ12</p> 	<p style="text-align: center;">HQ13</p> 	<p style="text-align: center;">HQ14</p> 	<p style="text-align: center;">HQ15</p> 	<p style="text-align: center;">HQ16</p> 
<p>Пробивная струя :1 сопло Тяговые струи: 3 сопла Резьба :1/4 внутренняя.</p>	<p>Пробивная струя:1 сопло Тяговые струи: 3 сопла Резьба:3/8 внутренняя.</p>	<p>Пробивная струя:1 сопло Тяговые струи: 6 сопел Резьба: M10*1</p>	<p>Пробивная струя:1 сопло Тяговые струи: 6 сопел Резьба :1/4 внутренняя.</p>	<p>Пробивная струя:1 сопло Тяговые струи:3 сопла Резьба :1/4 внутренняя.</p>
<p style="text-align: center;">HQ17</p> 	<p style="text-align: center;">HQ18</p> 	<p style="text-align: center;">HQ19</p> 	<p style="text-align: center;">HQ20</p> 	<p style="text-align: center;">HQ21</p> 
<p>Пробивная струя: 1 сопло Тяговые струи :3 сопла Резьба :1/4 внутренняя.</p>	<p>Пробивная струя: 1 сопло Тяговые струи:3 сопла 3/8 быстросъемное (Ø15)</p>	<p>Пробивная струя: 1 сопло Тяговые струи: 3 сопла 1/4 быстросъемное (Ø12)</p>	<p>Пробивная струя: 1 сопло Тяговые струи: 6 сопел 1/4 быстросъемное (Ø12)</p>	<p>Пробивная струя:1 сопло Тяговые струи: 6 сопел 3/8 быстросъемное (Ø15)</p>
<p style="text-align: center;">HQ22</p> 	<p style="text-align: center;">HQ23</p> 	<p style="text-align: center;">HQ24</p> 	<p style="text-align: center;">HQ25</p> 	
<p>Пробивная струя: 1 сопло Тяговые струи :6 сопел 1/4 быстросъемное(Ø12)</p>	<p>Ротационная Тяговые струи:3 сопла Резьба :1/4 внутренняя.</p>	<p>Ротационная Тяговые струи:3 сопла резьба:1/8 внутренняя.</p>	<p>Ротационная Тяговые струи:3 сопла резьба:1/8 внутренняя.</p>	<p style="text-align: center;">HQ26</p>
				<p style="text-align: center;">База</p>